

## Envoyez ou récupérez des documents avec votre mobile Bluetooth

La plupart des téléphones portables d'aujourd'hui sont capables d'envoyer et de recevoir de l'information vers ou depuis un ordinateur sans l'aide du moindre câble. Pour cela, il suffit de vérifier que votre ordinateur et votre mobile comportent bien la fonctionnalité « **Bluetooth** ». Nota : vous pouvez également utiliser la connectivité WIFI de votre téléphone, si celui-ci en est doté...



Tout le monde est prêt ?

Vérifiez la conformité de votre micro-ordinateur. S'il s'agit d'un portable pas trop ancien, cette fonction est généralement incluse (n'oubliez pas de vérifier toutefois que le bouton situé quelque part sur la carrosserie de votre machine est bien activé). En revanche, s'il s'agit d'un ordinateur de bureau (poste fixe), ce n'est généralement pas le cas. Vous pouvez toutefois vous procurer dans le commerce pour quelques euros une clé USB qui confèrera la fonction Bluetooth à votre machine... En cas de doute, n'hésitez pas à consulter votre revendeur ou la documentation accompagnant votre matériel.

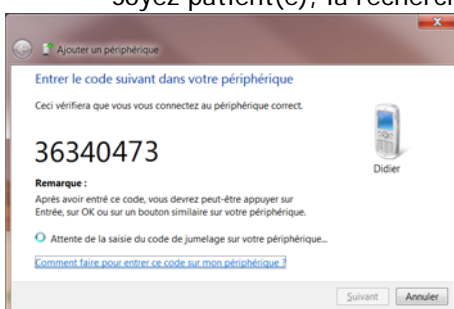
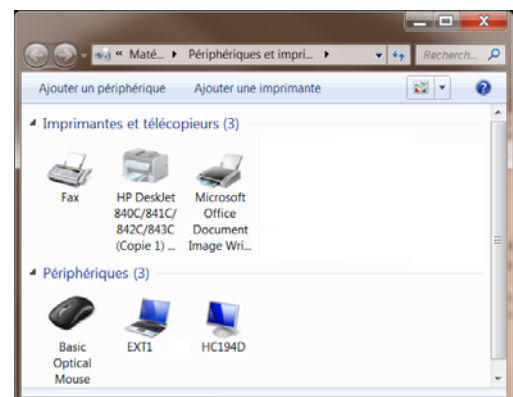


Vérifiez que l'option « Bluetooth » est bien activée sur votre appareil mobile. Malheureusement, la procédure n'est pas la même suivant les téléphones, car il existe une grande variété de systèmes d'exploitation. La plupart du temps, vous disposez d'un menu « Options » ou « Réglages », dans lequel se trouve une fonction « Connectivité » ou « Réseau ».

C'est parti !

Placez votre téléphone allumé à proximité de l'ordinateur (au maximum quelques mètres car le Bluetooth ne porte pas très loin ...).

Recherchez votre périphérique depuis votre ordinateur, il est à noter que de nombreux appareils peuvent se connecter via ce mode (clavier, souris...). Pour cela, cliquez sur le menu **Démarrer**, puis sélectionnez l'option « **Périphériques et imprimantes** »<sup>1</sup>. Si le périphérique n'apparaît pas, cliquez sur le bouton « **Ajouter...** ». Soyez patient(e), la recherche peut prendre plus ou moins de temps.



Une fois le téléphone découvert, cliquez dessus, puis utilisez le bouton « **Suivant** ». Votre ordinateur va alors générer une clé d'accès qu'il faudra reproduire sur le téléphone dans le champ proposé<sup>2</sup>, vous devrez ensuite confirmer l'association sur votre téléphone. Après cette phase, votre périphérique est désormais pris en compte pour les futures connexions ...

Attention : pour bénéficier de toutes les fonctions, certains périphériques nécessitent que l'on installe le Cdrom fourni par le fabricant...

<sup>1</sup> Si vous utilisez Windows Xp, cette option se trouve dans le panneau de configuration

<sup>2</sup> Vous pouvez aussi entrer un code de couplage particulier si le périphérique en est déjà doté, ou bien faire l'association sans code, attention toutefois aux problèmes de sécurité !...

## Vos premiers transferts

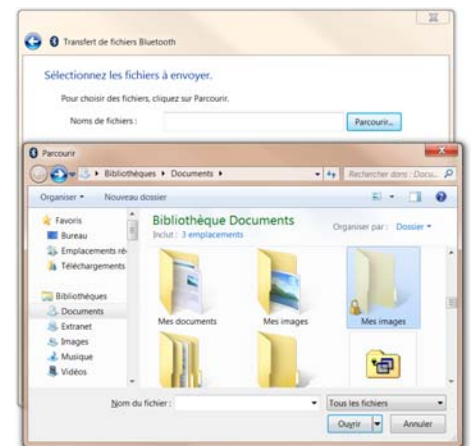
Pour copier un fichier de l'ordinateur vers votre téléphone, utilisez l'**Assistant de transfert de fichiers Bluetooth** situé dans le menu **Démarrer**, puis « **Accessoires** »<sup>3</sup>. Comme tout assistant, il convient de cliquer sur « **Suivant** » à chaque étape.

Choisissez l'option « **Envoyer des fichiers** ». Sélectionnez ensuite votre mobile dans la liste, cliquez sur le bouton « **Parcourir** » pour trouver votre document. Ce document, ce peut être un texte, une image, un son, une vidéo... Veuillez cependant à utiliser des formats de fichiers que votre téléphone peut lire (consulter la documentation de ce dernier), de ce fait, il vous faudra peut-être parfois recourir à des convertisseurs<sup>4</sup>.

Comme à chaque fois en pareil cas, vous devez confirmer côté téléphone que vous souhaitez bien recevoir le fichier en question.

Vous pouvez également **recevoir des fichiers** depuis le téléphone, dans ce cas, sélectionnez cette option dans l'assistant, l'ordinateur se mettant alors en attente de transfert. C'est alors du côté du téléphone que vous devez envoyer votre document (consulter le mode d'emploi).

Certains téléphones seront visibles parmi vos autres mémoires de stockage (icône « Ordinateur » ou « Poste de travail »), ce qui facilite les transferts. Si votre mobile est doté d'une carte mémoire amovible et votre ordinateur d'un lecteur de carte, vous pouvez aussi utiliser ce moyen pour échanger vos fichiers. Bien sûr les téléphones disposent souvent de format de cartes spécifiques, car plus petits, mais vous pouvez néanmoins vous procurer des adaptateurs-convertisseurs (consultez votre revendeur), bien sûr, en cas d'insuccès, le recours au câble USB est toujours possible...



didier.robino@alpi40.org

<sup>3</sup> Si vous utilisez Windows Xp, il faut également ouvrir le groupe « Communications »

<sup>4</sup> Vous trouverez sur Internet de très nombreux logiciels gratuits assurant ces fonctions, notamment sur les sites <http://www.telecharger.com> ou <http://www.clubic.fr>...