

# Extraire les premières valeurs avec Access

Bien souvent, on a besoin de n'extraire qu'une quantité limitée de valeurs d'une table, que ce soit pour rendre la lecture des résultats plus claire, ou alléger le travail de l'ordinateur et donc restituer la réponse plus rapidement.

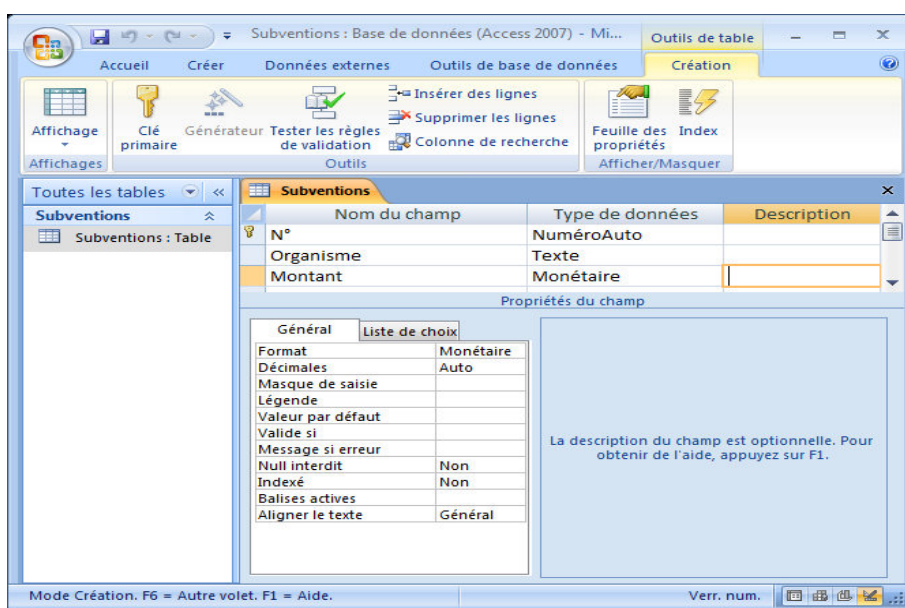
On peut imaginer de nombreux exemples : lister les 10 produits les plus vendus, ou bien les 5 modèles les plus souvent en panne, ou encore les 3 meilleurs élèves d'une classe ...

Grâce à Access et son module de requête SQL, il est aisé d'extraire les premières valeurs d'une table à partir d'un critère ...

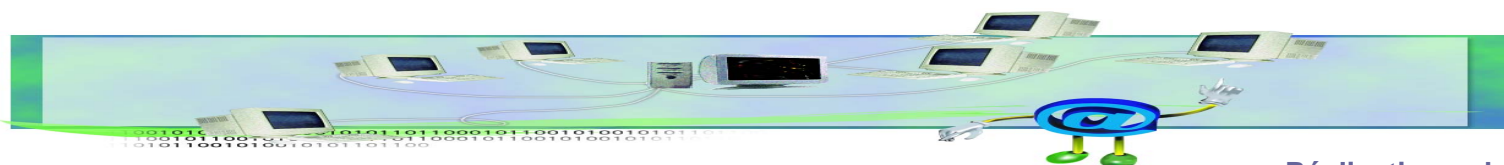
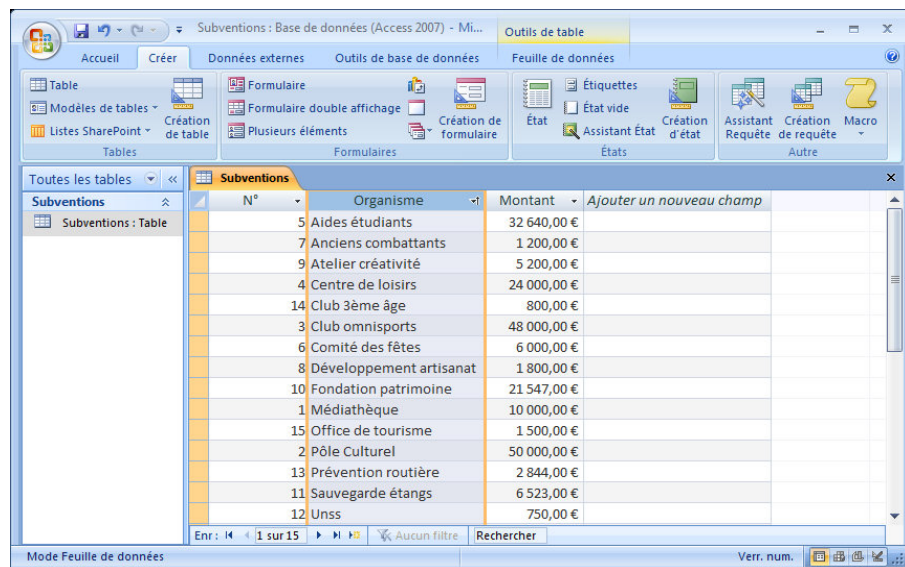


## Construisez une table exemple

Ouvrez Access et créez une nouvelle Base de données vide et nommez-la « Subventions ». Créez - y une nouvelle table « Subventions » comprenant les champs Organisme (type texte) et Montant (type monétaire). Inspirez-vous de la figure ci-dessous.



Enregistrez la table, puis saisissez quelques enregistrements de subventions en basculant vers l'affichage « Feuille de données ». Inspirez-vous de la figure ci-dessous.



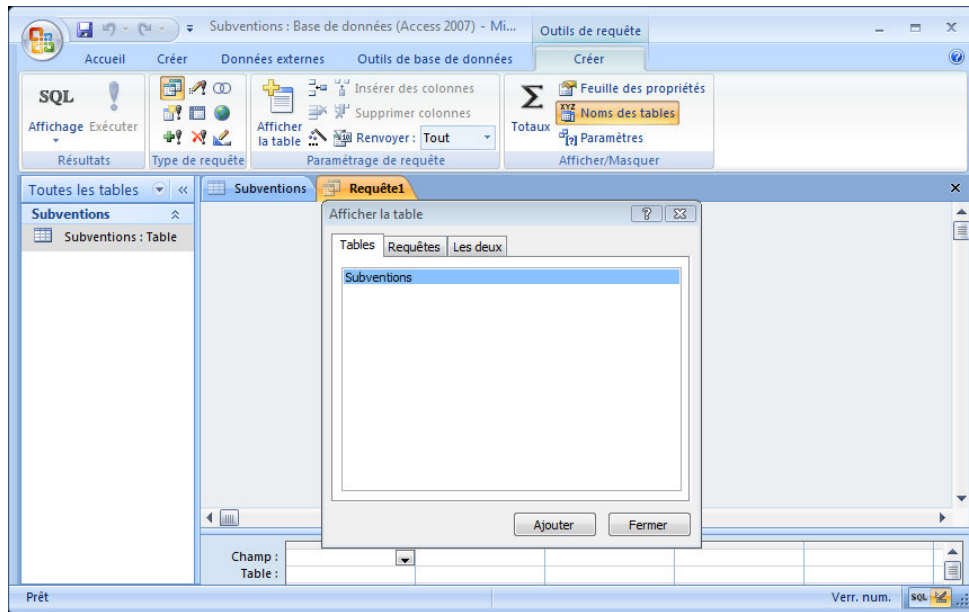
## Construisez la requête

Nous allons maintenant créer la requête qui me permettra d'extraire les 5 subventions les plus importantes...

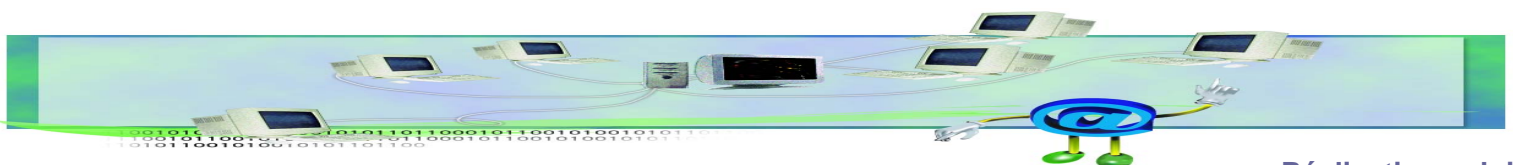
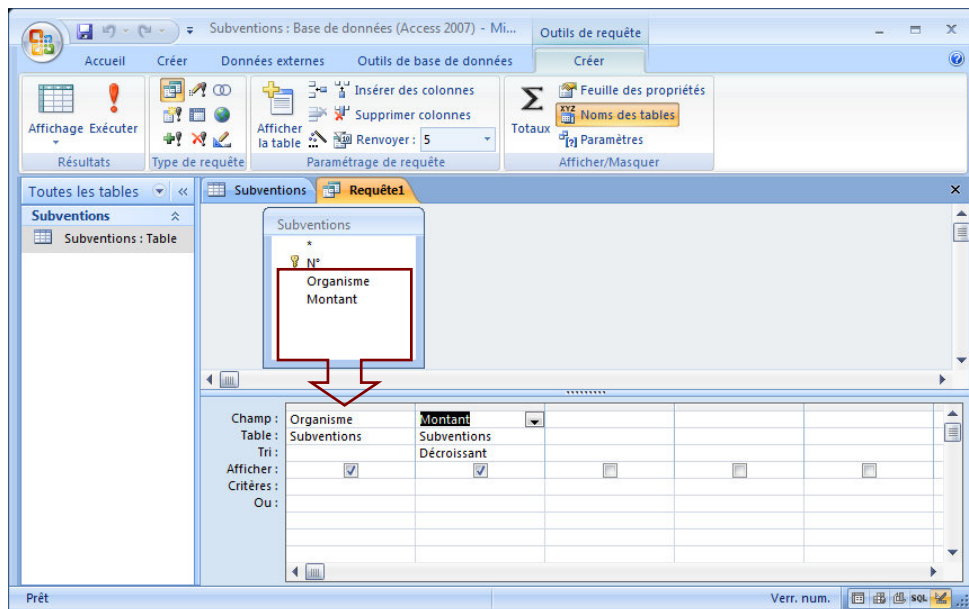
On crée généralement une requête pour interroger des données, soit qu'il s'agisse d'extraire certains champs d'une table, soit que l'on souhaite ne retenir que quelques fiches répondant à un ou plusieurs critères. Le résultat d'une requête s'appelle généralement une « vue ».

Ici, les données contenues dans la table subissant une requête ne sont en rien modifiées: il s'agit simplement d'une lecture du fichier.

N'utilisez pas l'assistant requête. Lors de la création, sélectionnez la table (Subventions), puis cliquez sur le bouton « Ajouter » puis le bouton « Fermer »



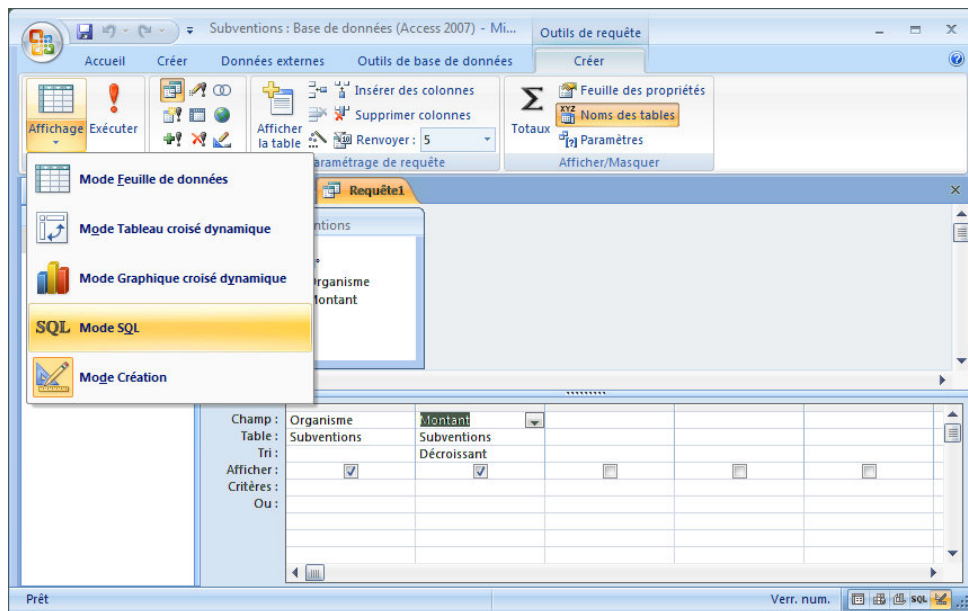
Les champs de la table sont affichés. Faites-les glisser dans la vue (ou faites un double-clic dessus) et choisissez le tri « Décroissant » pour le champ « Montant » comme le montre la figure-ci-dessous.



Vous le voyez, la forme de dialogue pour l'écriture de requêtes est relativement simple puisqu'utilisant l'interface graphique. Tout ce que vous exprimez au sein du module de création de requête est traduit par Access en un langage universel d'interrogation de base de données qui se nomme « Sql » (Structured query language ou Langage d'interrogation structuré).

Dans certains cas, il est possible d'intervenir directement au niveau de ce langage afin d'inclure des syntaxes non prévues dans l'interface graphique. C'est ce que nous allons faire en utilisant le mot clé « TOP », qui permet de ne sélectionner que quelques enregistrements.

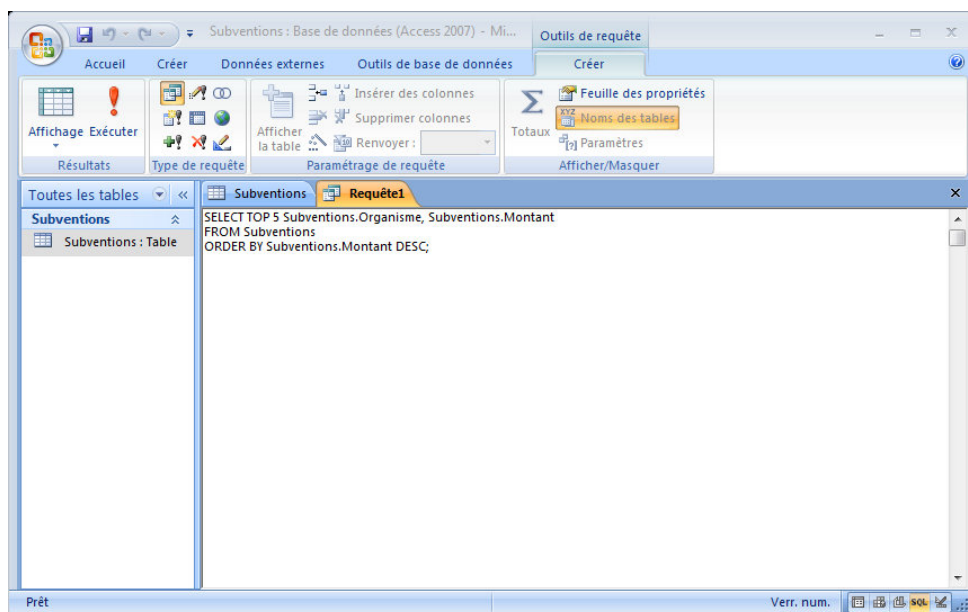
Basculez en affichage mode « Sql », comme le montre la figure ci-dessous.



Le code de la requête apparaît :

```
SELECT Subventions.Organisme, Subventions.Montant
FROM Subventions
ORDER BY Subventions.Montant DESC;
```

Où l'on reconnaît l'instruction Select qui permet de filtrer les champs de la vue et Order by, qui permet de créer un tri. Pour ne sélectionner que les 5 montants les plus importants, rajoutez simplement TOP 5 derrière l'instruction Select. Changez ce chiffre en fonction du nombre de valeurs que vous souhaitez retourner ...



Pour afficher le résultat, basculez simplement vers l'affichage « Feuille de données ».

